

BYGGKLOSS

Byggsystem

Monteringsanvisning



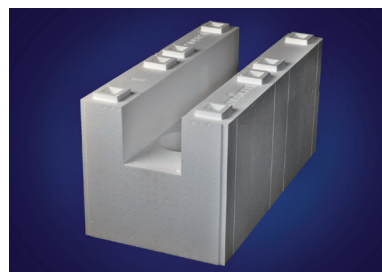
REGEL



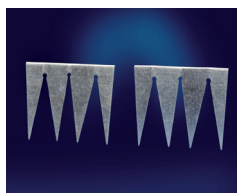
ARMERINGSHÅLLARE



BYGGKLOSS



BYGGKLOSS U-BLOCK



FIXKIL



ARMERINGSJÄRN

CELLPLAST
DIREKT

Montering av BYGGKLOSS



1. Starta utsättningen av BYGGKLOSS i ett av fundamentets hörn. Förbered genom att breda ut fix som du placerar BYGGKLOSS ovanpå. OBS! Motfylld vägg med jordtryck stöttas lämpligen upp med armering uppstickande ur platta på mark. Anpassa intervall efter gjuthålen i BYGGKLOSS. Vid motfylld vägg skall alltid en separat last- och fuktberäkning göras!



2. När bottenvarvet är utlagt, injusterat och fixerat, fyll på med minst två liter betong i varje gjuthål. Låt torka till nästa dag.
Exempel på betongspecifikation;
Betong C25/30 S4, sättmått 200.
Sten max 8mm.
Stålfiber 20Kg/m³



3. Andra varvet läggs med skarvarna omlott. Fönster- och dörrmått är anpassade efter blocken. I vissa fall kan blocken behöva delas av vid ljusinsläpp och öppningar för fönster och dörrar. För infästningar runt fönster och dörrar finns individuella lösningar. Exempelvis kan 6 mm plyfaremsor samt skruvinfästningar användas.



4. Översta lagret läggs med U-block. Reglar sätts med placering mot insida där de fungerar som infästning av OSB/gips. Reglar mot utsida fungerar som infästning av vägg- och fasadbeklädnad.

5. Armering:

Sätt armeringshållarna mitt i U-et och armera med minst 4 st 10 mm armeringsjärn runt hela huset. Armering över öppningar gäller för max spännvidder på 2,5m.
För större spännvidder kontakta konstruktör.



6. Betongen fylls i U-blocken, efter att stöttor satts i överkant av dörr- och fönsteröppningar.
Efter gjutning, foga lodräta skarvar med fogskum.
Skarven mellan fundamentet och väggen ska tätas.

Tips!

Rördragning kan ske i glesen alternativt fräsas in i blocken.

Första varvet block kan läggas med U-block med hänsyn till el- och rörinstallationer.

För husbyggnation ska gällande regelverk enligt AMA HUS 2008 följas.

Kontakta oss för mer information! Telefon 0430-149 90 Cellplast Direkt AB